

Contact et prise de rendez-vous

Cadre de santé Hôpital de Jour :

☎ 04 96 14 14 05

✉ hopitaldejour@clinique-de-bonneveine.fr

Les services externes de la Clinique

Centre de consultations externes	04.96.14.14.59
Laboratoire d'analyses médicales	04.88.67.84.28
Imagerie Médicale	04.96.14.13.12
Centre dentaire Bonneveine	04.96.14.14.73
Magasin de matériel médical	06.46.79.39.48
Centre dentaire Canebière	04.91.08.45.60



Nous trouver

Clinique de Bonneveine
89 boulevard du Sablier 13008
Marseille
(ligne 44 : arrêt clinique)

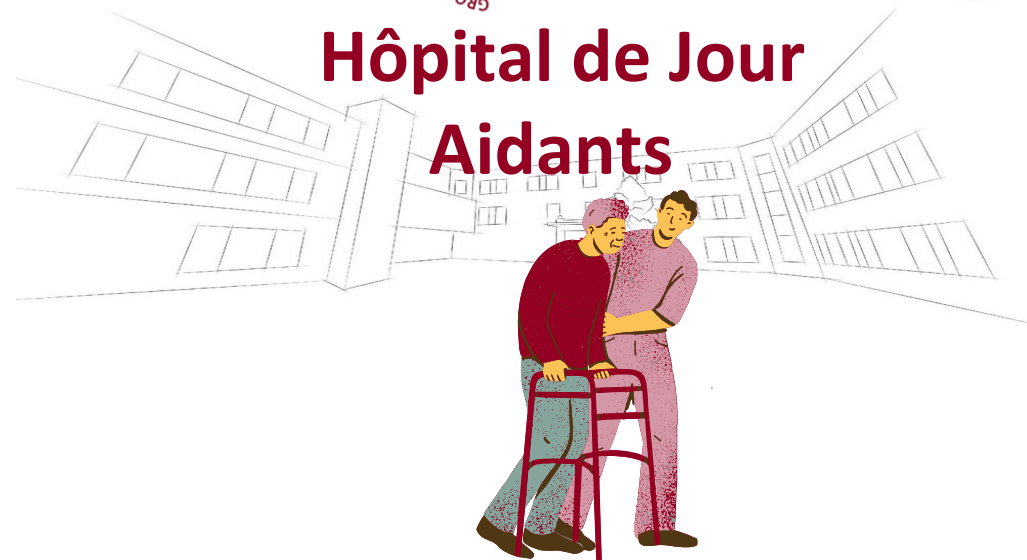
 **Clinique de Bonneveine**

 **Clinique de BONNEVEINE**

Site internet



Hôpital de Jour Aidants



Les proches Aidants contribuent à l'accompagnement des personnes vulnérables, handicapées, âgées, en perte d'autonomie et sont les acteurs indispensables du maintien au domicile.

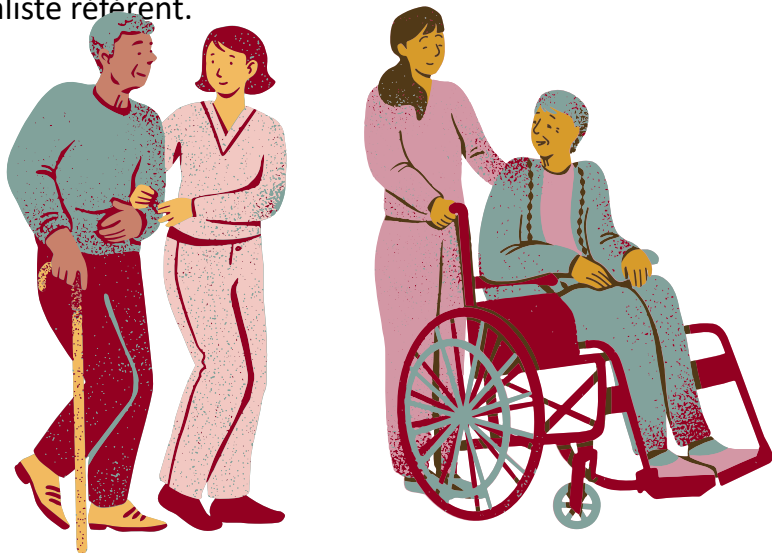
Les soutenir, les accompagner, d'un point de vue sanitaire, psychologique et leur proposer des temps de répit, c'est améliorer leur qualité de vie et celle de la personne aidée.

C'est aussi proposer un parcours coordonné afin d'éviter la rupture de soins pour les proches aidants, que pourrait occasionner le handicap et/ou la dépendance de la personne aidée.

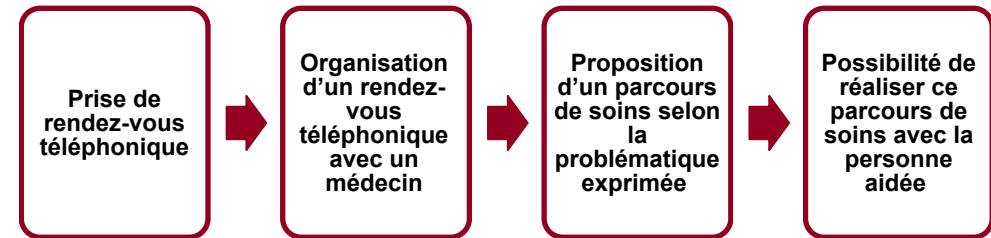
04 96 14 14 05

Objectif du Parcours

- Proposer un bilan de santé coordonné et rapide, réalisé par plusieurs professionnels pour les proches aidants de personnes atteintes de maladie chronique et/ou de personnes en situation de handicap, souvent oubliés faute de temps.
- Réaliser des bilans de prévention en temps court, incluant le dépistage de maladies chroniques ou cancer.
- Évaluer les besoins psychologiques et sociaux de l'aidant, avec soutien adapté (techniques non médicamenteuses, gestion de l'anxiété, accompagnement aux démarches...).
- Orienter l'aidant vers les ressources nécessaires, grâce au travail conjoint du médecin traitant, des médecins de la clinique ou du spécialiste référent.



Parcours personnalisé de l'HDJ aidant



Une Équipe Pluridisciplinaire

Médecin coordinateur Hôpital de Jour médical Dr ALLAKI	Diététiciennes coordinatrices	Assistante sociale
Psychologues	Médecins Spécialistes en fonction du bilan réalisé	Sexologue / Kinésithérapeute pelvienne
Activités Physiques Adaptées	Kinésithérapeute	Pharmaciennes
Psychomotricienne	Praticienne Médecine Chinoise	Autres intervenants selon le besoin..